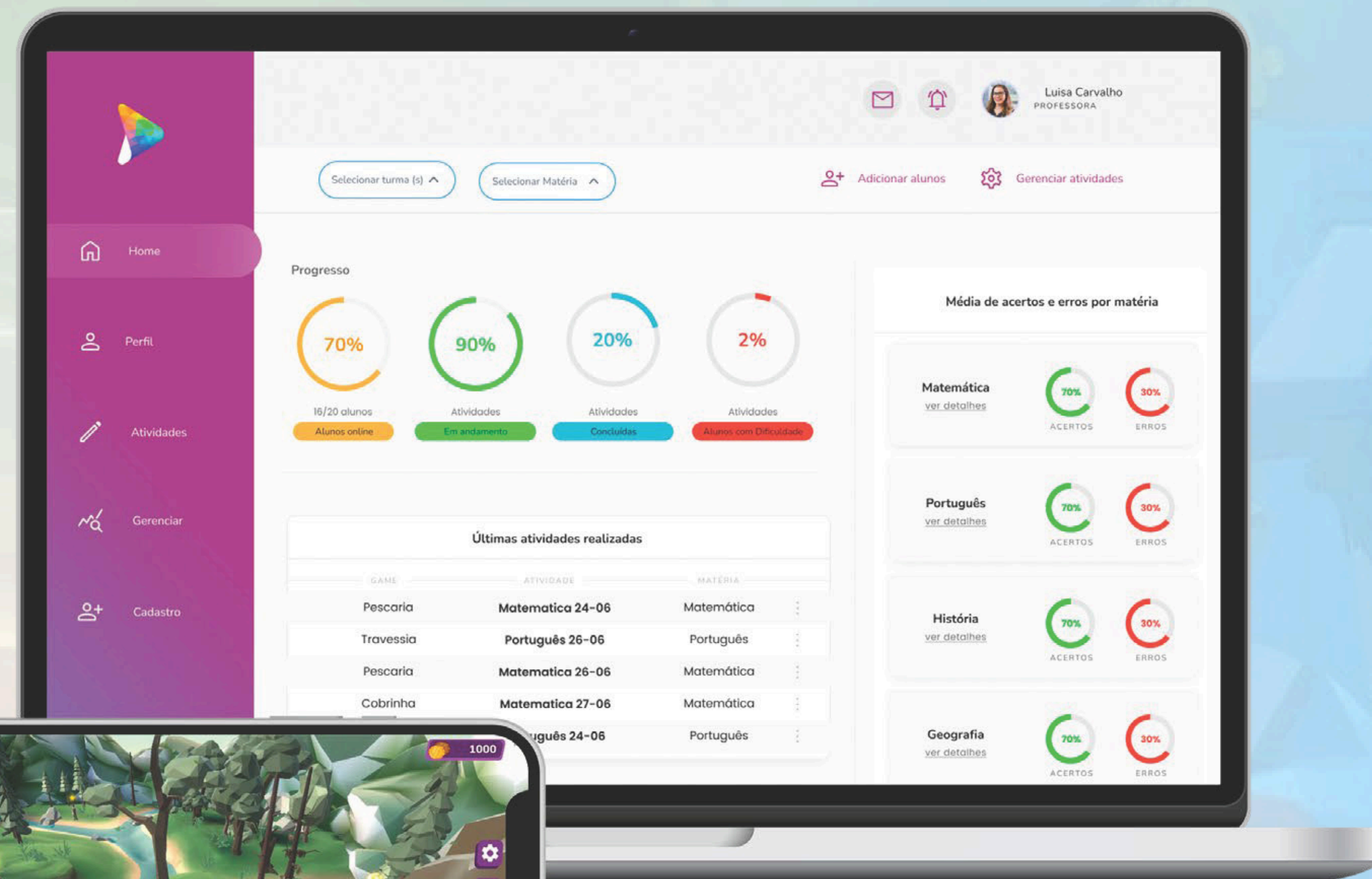


# Como descompactar o Sensorama Launcher.zip no Windows e Mac



Prefeitura de  
**Fortaleza**

sensorama  
**PLAY**



# Windows

## Conecte o Pendrive

- Insira o pendrive na entrada USB do computador.

## Abra o Pendrive

- Acesse o **Explorador de Arquivos** e localize o pendrive na lista de dispositivos.

## Localize o Arquivo ZIP

- Dentro do pendrive, encontre o arquivo Sensorama Launcher.zip.

## Descompactar o Arquivo

- Clique com o **botão direito** no arquivo Sensorama Launcher.zip.
- Escolha a opção "**Extrair tudo**" ou use softwares como WinRAR ou 7-Zip se estiverem instalados.
- Escolha o local onde deseja salvar os arquivos descompactados.
- Clique em "**Extrair**" para iniciar o processo.

## Aguarde a Conclusão

- Verifique se a pasta descompactada aparece no local escolhido.





# MacOS

---

## Conecte o Pendrive

- Insira o pendrive em uma porta USB disponível no Mac.
- Abra o Finder

## No Finder, localize e clique no pendrive na barra lateral.

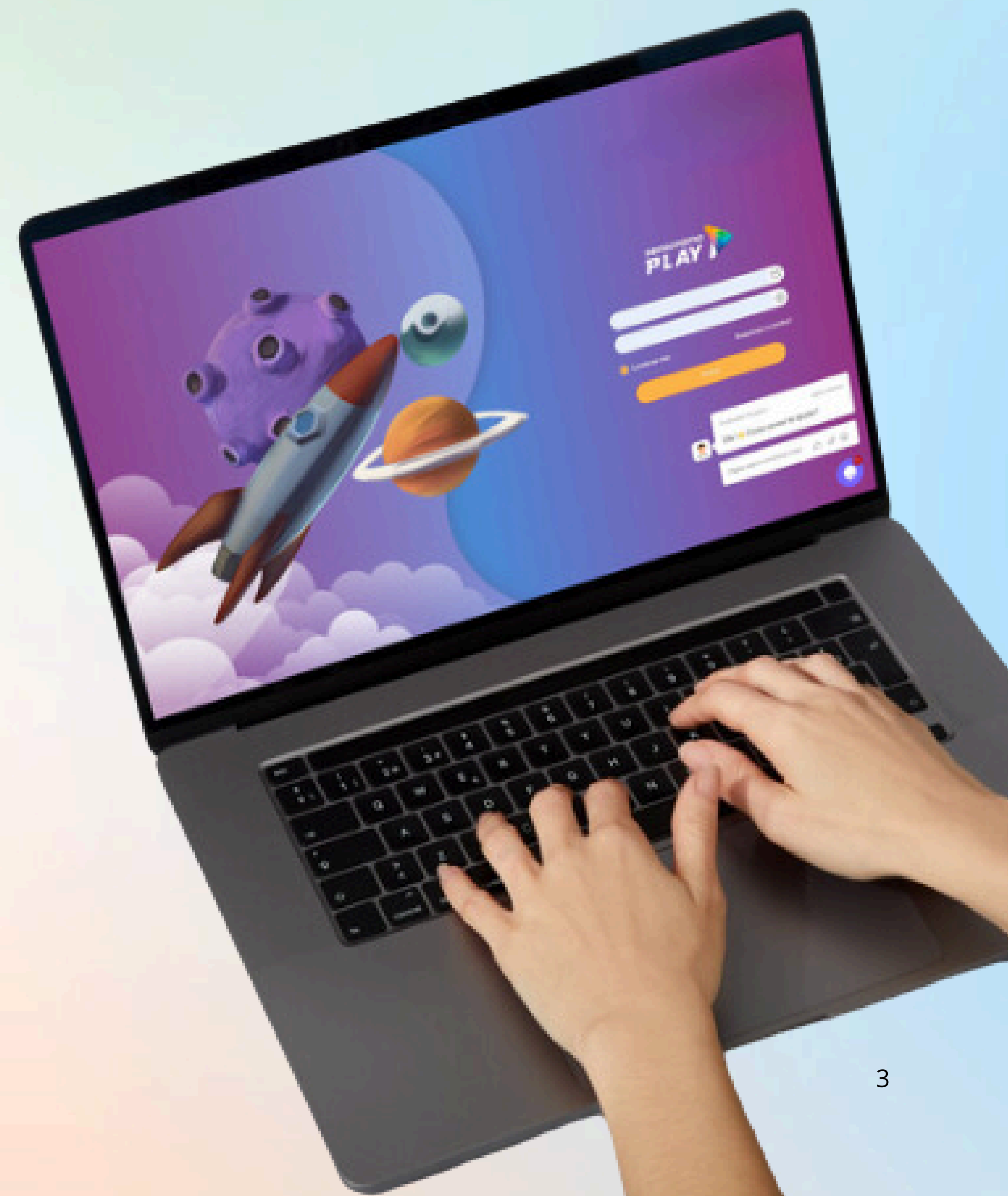
- Localize o Arquivo ZIP
- Na pasta do pendrive, encontre o arquivo Sensorama Launcher.zip.

## Descompactar o Arquivo

- Clique duas vezes no arquivo Sensorama Launcher.zip.
- O sistema descompactará automaticamente o arquivo na mesma pasta.
- Se preferir, arraste o arquivo para outro local antes de descompactar.

## Acesse os Arquivos

- Após a descompactação, os arquivos estarão disponíveis em uma nova pasta.



# Como acessar o jogo no celular ?

## Baixe o aplicativo no seu celular:

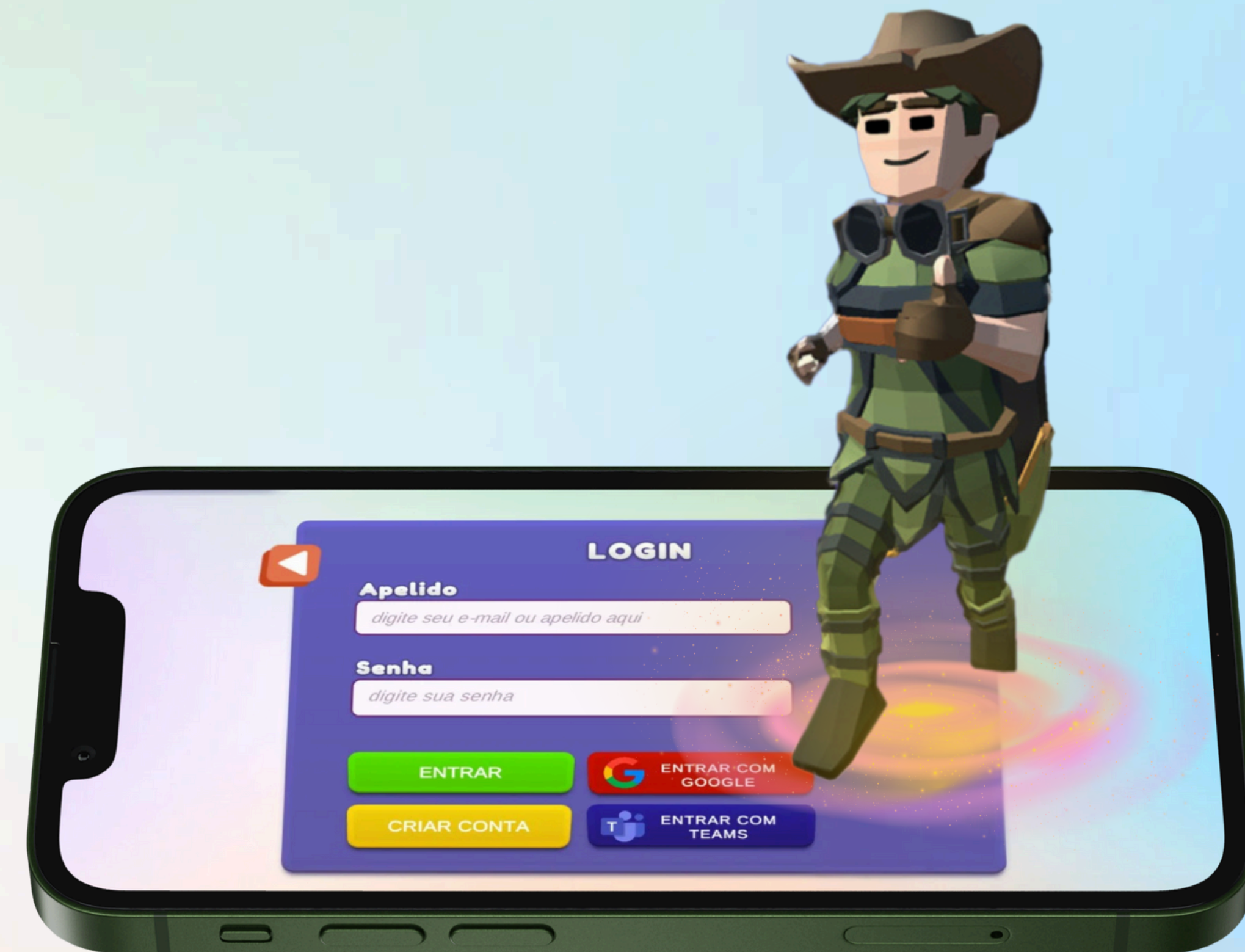
- Se você usa Android, vá até a Google Play e busque por Sensorama Play.
- Se você usa iPhone, vá até a App Store e procure por Sensorama Play.
- Faça o download e instale o aplicativo.

## Acesse o aplicativo:

- Abra o app Sensorama Play no seu celular.
- Insira o seu login e senha para entrar na plataforma.

## Caso não tenha cadastro:

- Dentro do aplicativo, clique em Cadastrar-se.
- Preencha as informações solicitadas, como nome, e-mail, e escolha uma senha.
- Finalize o cadastro e volte à tela de login para acessar sua conta.



[CLIQUE AQUI](#)

e veja um vídeo para saber mais.



**CASO TENHA DÚVIDAS, ENTRE  
EM CONTATO CONOSCO!**

[WWW.SENSORAMAPLAY.COM.BR](http://WWW.SENSORAMAPLAY.COM.BR)

[SUPORTE@SENSORAMAPLAY.COM](mailto:SUPORTE@SENSORAMAPLAY.COM)